

PLAN DE EMERGENCIAS Y EVACUACIÓN

DESIGNACION EQUIPOS DE EMERGENCIA

En cumplimiento del deber del empresario de designar al personal encargado de poner en práctica las medidas de emergencia en el centro, conforme a lo establecido en el Art. 20 de la Ley 31/1995, de 8 de noviembre, de Prevención de Riesgos Laborales, la Dirección del Centro Educativo, procede a designar los siguientes equipos de emergencia:

En función del horario o el día concreto se establecen diferentes medios humanos diferentes, quedando:

TIPO DE OCUPACIÓN	HORARIO	MEDIOS HUMANOS
GENERAL LECTIVO	Jornada Lectiva, de 9:00 a 21:00 de lunes a viernes	GRUPO 1
TURNOS DE TARDES	Jornada Lectiva, de 16:00 a 21:00 de lunes a viernes,	GRUPO 2
EVENTOS ESPECIALES	Jornada Lectiva, en fechas señaladas cuando se estima el aforo máximo	GRUPO 1/ GRUPO 2
DESOCUPADO	Festivos, Fines de Semana, y Vacaciones	Disponibilidad de la Dirección del Plan de Emergencias, y la Jefatura de Intervención, que estarán disponibles para las autoridades.
LABORABLE NO LECTIVO	A partir del cese de las clases hasta las Vacaciones	GRUPO 1

A continuación, se detallan los teléfonos del Personal de Emergencias asignado tanto para el Grupo 1 como para el Grupo 2.

GRUPO 1

DESCRIPCIÓN DEL PUESTO	CARGO	NOMBRE Y APELLIDOS	TELÉFONO
Jefatura de Emergencia	Titular	Rafael Sanz Alcaide	696348073
	Suplente	Elisa M. Menchén Rabadán	646341421
Jefatura de Intervención	Titular	Pedro M. Delegido Calero	617208690
	Suplente	José A. Cruz González	626043348

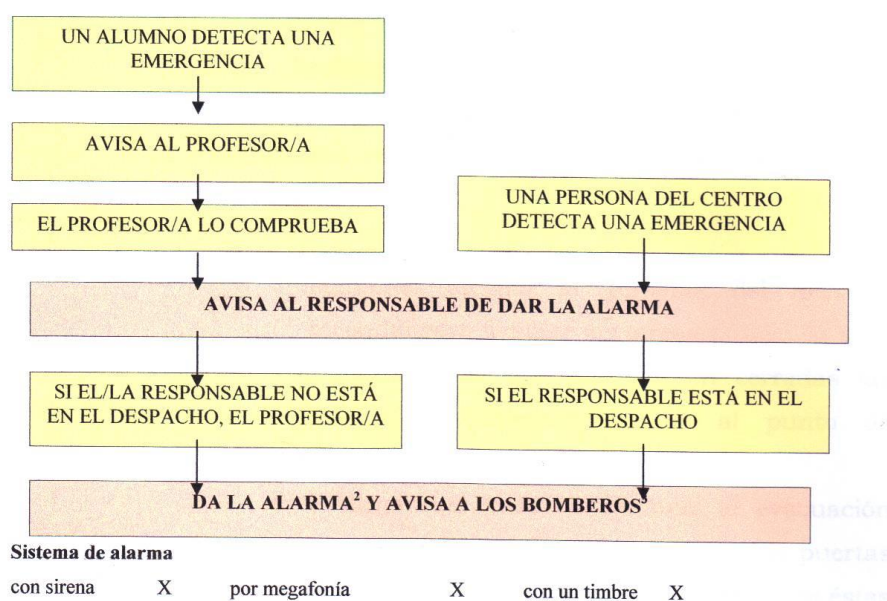
Equipo de Primera Intervención	Responsable	Esperanza López Pardilla	652855017
	Suplente	Sandra Santos Beato	669039261
	Miembro 3		
	Miembro 4		
	Miembro 5		
Equipo de Segunda Intervención	Responsable	José A. Cruz González	626043348
	Suplente	Manuel García Arias	636717824
	Miembro 3		
	Miembro 4		
Equipos de Primeros Auxilios	Responsable	Rafael Sanz Alcaide	696348073
	Suplente	Jesús M. Cárdenas Iglesias	699985419
Equipo de Alarma y Evacuación	Responsable	Santiago Aguilar Rodero	626775677
	Suplente	Pedro M. Delegido Calero	617208690
	Responsable de instalaciones	Rafael Sanz Alcaide	696348073
	Responsable de planta primera	Pedro M. Delegido Calero	617208690
Equipos de Ayuda a Personas con Necesidades Especiales	Responsable	Jesús Cárdenas Iglesias	699985419
	Suplente	Manuel García Arias	636717824

GRUPO 2

DESCRIPCIÓN DEL PUESTO	CARGO	NOMBRE Y APELLIDOS	TELÉFONO
Jefatura de Emergencia	Titular	Rafael Sanz Alcaide	696348073
	Suplente	Elisa M. Menchén Rabadán	646341421
Jefatura de Intervención	Titular	Pedro M. Delegido Calero	617208690
	Suplente	José A. Cruz González	626043348
Equipo de Primera Intervención	Responsable	M ^a Ángeles Hervás Aparicio	663849817
	Suplente	Pilar Camacho Martín	628673587
	Miembro 3		
	Miembro 4		
	Miembro 5		
Equipo de Segunda Intervención	Responsable	Rafael Sanz Alcaide	696348073
	Suplente	Santiago Aguilar Rodero	626775677
	Miembro 3		
	Miembro 4		
Equipos de Primeros Auxilios	Responsable	Rafael Sanz Alcaide	696348073
	Suplente	Pedro M. Delegido Calero	617208690
Equipo de Alarma y Evacuación	Responsable	Rafael Sanz Alcaide	696348073
	Suplente	Pedro M. Delegido Calero	617208690
	Responsable de instalaciones	Santiago Aguilar Rodero	626775677
	Responsable de planta baja	Profesores que impartan clases en las aulas 5, 14, 20 y cabina B	
	Suplente de planta baja	Profesores de las aulas 4, 6, 19 y 21	
	Responsable de planta primera	Profesores de las aulas 31 y 39	
	Suplente de planta primera	Profesores de las aulas 30 y 38	
Equipos de Ayuda a Personas con Necesidades Especiales		José A. Cruz González	626043348
		Elisa M. Menchén Rabadán	646341421

ACTUACIONES:

- **Un alumno o trabajador del Centro detecta una emergencia:**
 - El alumno avisa al profesor.
 - El profesor comprueba la emergencia y avisa al Jefe de Emergencias o al Centro de Control. (Ordenanzas). El Jefe de emergencias es el Director del Centro. Las ordenanzas, disponen de la relación de teléfonos necesarios para una emergencia tanto de personal interno como externo. **Estos, son los responsables de dar la alarma.**
 - **Se informará de la realización del simulacro a los servicios locales de protección civil y a otras autoridades locales que el centro considere oportuno.**
 - En el momento de evacuar se desconectará la alarma para escuchar las Indicaciones con mayor claridad.



Recomendaciones generales.-

- En caso de **INCENDIO** activará los recursos situados en el edificio y esperará las indicaciones del equipo de Emergencias.
- Las vías de evacuación, deberán permanecer en todo momento, libres de obstáculos
- Cada alumno o grupo de alumnos, seguirá las indicaciones de su profesor con calma y siguiendo el orden de actuaciones que él o ella indiquen.
- **No deberá usarse el ascensor en caso de emergencia**
- Cada zona tiene un orden de evacuación y emergencia. En primer lugar, se evacúa la planta baja y en segundo lugar la planta alta. Seguir las indicaciones del profesorado y del equipo de emergencias.
- Se esperarán las indicaciones de los responsables: profesor/a; responsable de planta; responsable del edificio. Con calma y escuchando las indicaciones.

- **No se debe esperar a recoger los materiales del aula, instrumentos, etc.** Se procederá directamente a evacuar el edificio según las indicaciones recibidas con tranquilidad.
- Se intentará HABLAR LO MENOS POSIBLE durante la evacuación.
- Si hay HUMO, la evacuación se realizará A RAS DE SUELO.
- Se dejarán conducir por los responsables de la evacuación sin alterar el orden o itinerario previsto
- Se utilizan varias salidas del edificio por lo que es importante seguir las indicaciones.
- Los profesores responsables de cada planta y el responsable del edificio, junto con el personal de apoyo y coordinador deban VERIFICAR QUE NO QUEDA NADIE en: aulas, cabina, baños, despachos, auditorio, etc.

Recomendaciones al alumnado

- **Equipo de aula.-** Cada profesor con alumnos o grupos a su cargo.
 - Actuar con tranquilidad, dejando todo lo que se esté haciendo, así como los materiales. Colocar a los alumnos ordenadamente, realizar el recuento y salir sin correr, gritar, etc. Puede nombrar delegados de aula entre los alumnos voluntarios. Despejar el aula a la orden del profesor: "Preparados para evacuar el aula".
 - Asume la responsabilidad de la emergencia dentro de su aula.
 - NO puede volverse hacia atrás para retirar algún material, objeto personal u otra cuestión una vez iniciada la evacuación.
 - Mantener despejada siempre la entrada/ salida del aula, libre de mochilas, fundas de instrumentos, etc.
 - Ayudar al alumnado con dificultades motoras. Si fuese necesario, solicitar a otro compañero/a que se haga cargo de su grupo por necesitar el alumno una mayor atención directa. Indicarle en nº de alumnos.
 - Dejar cerradas las ventanas y las puertas al salir del aula, comprobando que no queda nadie dentro. Dejar apagadas luces y todo tipo de maquinaria, equipos sonido, ordenadores, etc.
 - Efectuar el recuento de alumnos contando con la posibilidad de estar alguno en el aseo. Organizarlos y conducirlos hacia la salida indicada en el Plan de Evacuación.
 - Recuento en el punto de reunión e informar a los Coordinadores del Edificio.

Los coordinadores de planta.-

- Controlarán la evacuación ordenada de la planta a su cargo indicando las salidas de emergencias previstas. Esperarán las indicaciones del coordinador del edificio para evacuar la planta. Primero la planta baja y después la planta alta.
- Verificarán que no ha quedado nadie en ninguna dependencia ni zonas comunes y que las puertas y ventanas están cerradas.
- Informarán al Jefe del Edificio o Emergencia en la planta baja una vez evacuada la planta asignada.

- Conducirán / Ayudarán los grupos hacia las salidas de emergencias y a mantener la calma.

Coordinadores del edificio.

- Ordenarán la evacuación de las plantas. En primer lugar, la planta baja y en segundo lugar la planta alta.
- Recibirán las indicaciones de los coordinadores de planta de que no queda nadie en las mismas antes de salir.
- Existen salidas suficientes para evacuar el edificio de manera conjunta. **SERÁN EL ÚLTIMO EN SALIR.**
- Efectuará el recuento con los informes de los diferentes equipos de aula, coordinadores de planta e invitará a continuar con las diversas actividades de cada aula en el caso de simulacro.

El personal de apoyo.

- Una vez activada la sirena de alarma se procederá a llamar en primer lugar a protección civil por los Ordenanzas o Secretario del Centro. El Secretario se quedará en la centralita para realizar el resto de llamadas si se precisan y cada una de las ordenanzas irá a abrir las puertas correderas de los patios denominados como: CAFETERIA Y PARKING. Dejarán (con las cuñas de madera necesarias) abiertas las puertas de acceso y salida principales del edificio. Los coordinadores de planta conducirán a los grupos al punto de encuentro.
- El equipo directivo tiene asignadas sus funciones personalizadas para: Apagar la electricidad general del edificio, gas, aire, calefacción, etc.

PROCEDIMIENTO ANTE EL SIMULACRO DE EVACUACIÓN

PLANTA BAJA DEL EDIFICIO

Salida 1.-

- Aula de percusión.
- Despachos directivos y Departamentos.
- Biblioteca.
- Secretaría y conserjería.
- Auditorio.

SALIDA A PUERTA PRINCIPAL c/ Pantano del Vicario (Punto de Encuentro)

Salida 2.-

- Aulas: **15-16-17-18-19-20** (a su izquierda) a Salida Parking.
- Aulas: **1-2-3-4-5** (a su derecha) a Salida Parking.
- Cafetería.

SALIDA A PATIO DEL PARKING a la calle hacia (Punto de Encuentro)

Salida 3.-

- Aulas: **6-7-8-9-10** (a su izquierda) al fondo del pasillo y patio de cafetería.
- Aulas: **11-12-13-14** (a su derecha) al fondo del pasillo y patio de cafetería

SALIDA A PATIO DE CAFETERÍA a la calle (salida 4) y (Punto de Encuentro)

Salida 4.-

- Cabinas de estudio: **B-C-D-E-F-G-H** (a su izquierda) puerta fin del pasillo a patio cafetería.

- Aulas: **21-22-23-24-25-26-27-28-29** (a su derecha) puerta fin del pasillo a patio cafetería.

SALIDA A PATIO DE CAFETERÍA a la calle (salida 4) y (Punto de Encuentro)

Auditorio Planta baja.

- Por sus respectivas salidas a Hall y calle Pantano del Vicario o Punto de Encuentro.

PROCEDIMIENTO ANTE EL SIMULACRO DE EVACUACIÓN

PLANTA ALTA DEL EDIFICIO

Salida 1.-

- **W.C.** a su derecha a rampa y hall principal.
- Aulas: **34 y 36** (a su izquierda) hacia rampa y hall principal.
- Aulas: **37, 38 y 39** (a su derecha) hacia rampa y hall principal.
- Aula **40** pasa por el fondo y baja al pasillo de secretaria.

SALIDA A HALL PRINCIPAL Y PUERTA PRINCIPAL de Planta baja

Salida 2.-

- Cabinas: **M-N-O-P** (a su derecha) escalera bajada a Parking.
- Aula: **35** (a su derecha) escalera bajada a Parking.
- Aula: **32-33** (a su izquierda) escalera bajada a Parking.

SALIDA A PATIO DEL PARKING calle y punto de encuentro en c/ Pantano del Vicario

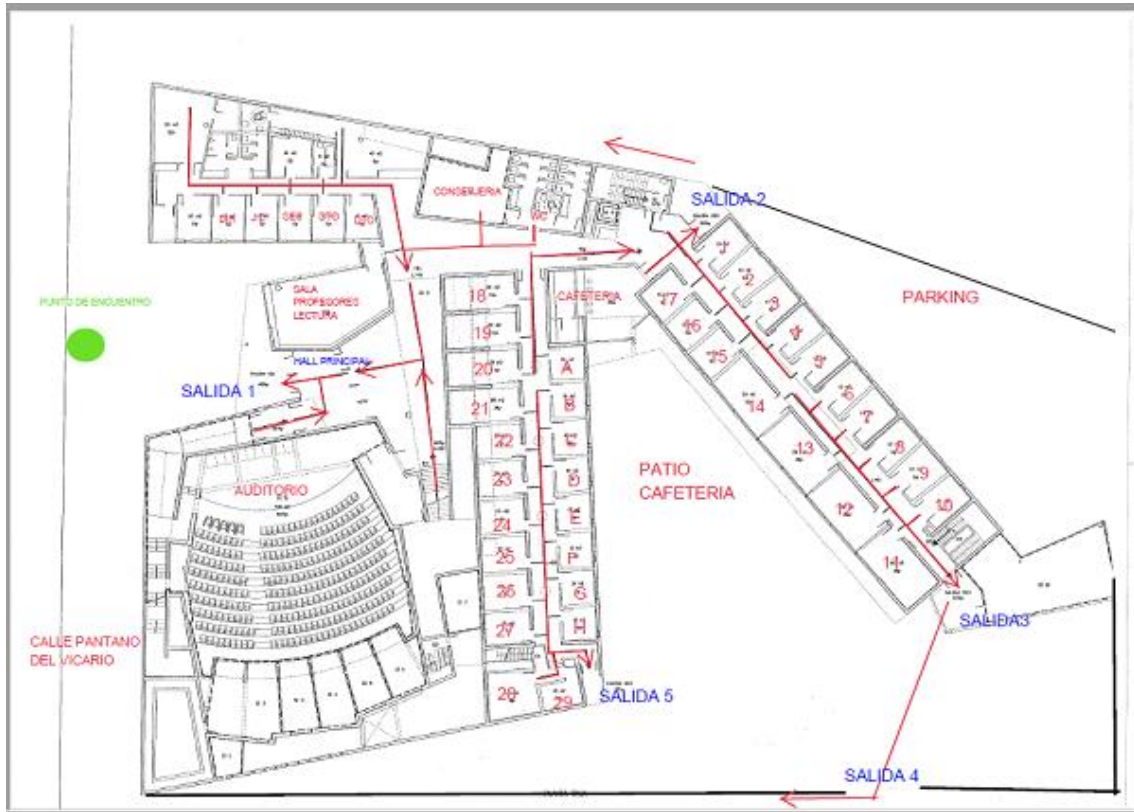
Salida 3.-

- Cabinas: **I-J-K-L** (salida a su izquierda) escalera fondo pasillo a patio de cafetería.
- Aula: **30-31** (salida a su izquierda) escalera fondo pasillo patio de cafetería.

SALIDA A PATIO CAFETERÍA calle y punto de encuentro en c/ Pantano del Vicario.

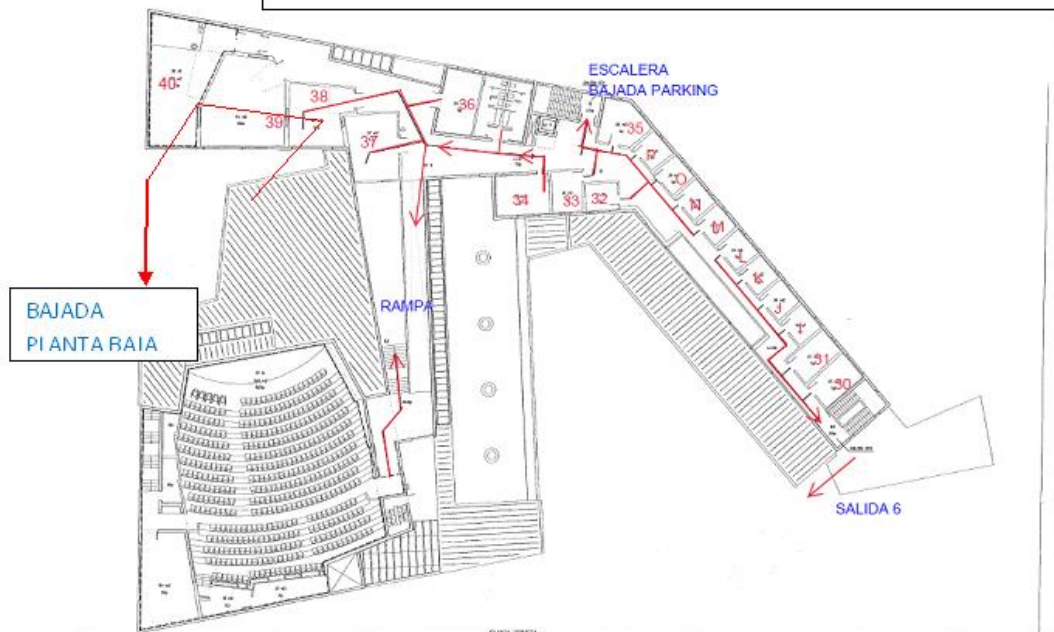
AUDITORIO PLANTA ALTA.- Salida a Rampa , Hall principal y Salida principal a c/ Pantano del Vicario. SALIDA 1.

PLANTA BAJA



PLANTA ALTA

4.2 ESQUEMA FLUJO DE EVACUACION PRIMERA PLANTA



PUNTO DE ENCUENTRO

Frente a la fachada principal del Edificio en
c/ Pantano del Vicario

Todos los evacuados cuya SALIDA corresponda con la fachada principal de edificio permanecerán allí en espera de todos los evacuados.

Los evacuados a los patios de PARKING y CAFETERÍA esperarán en dichos patios hasta que los coordinadores les conduzcan hasta el punto de encuentro general frente a la entrada general del edificio.

En caso de necesidad, se procederá a cortar la calle principal PANTANO DEL VICARIO para que todos los evacuados crucen la calle y se sitúen frente al parque.

Se realizará un recuento general por parte de los responsables de aula, coordinadores de planta y coordinador general del edificio.

El Jefe de emergencias realizará un informe resumen de todo lo ocurrido y lo tramitará a la Delegación.